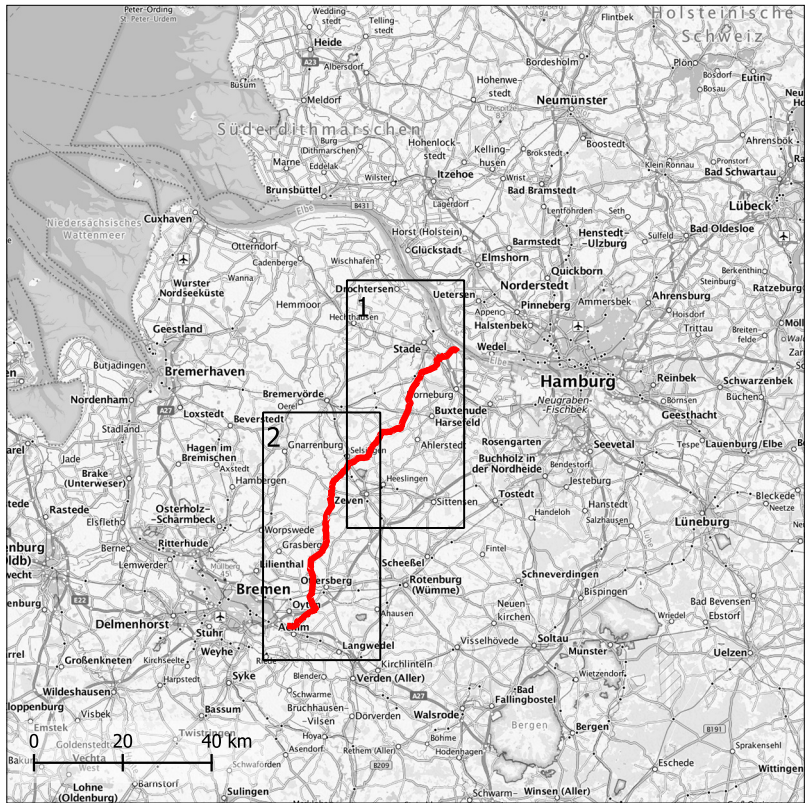


Legende

- Trassenachse
- 500 m Abstand um die Trassenachse

Stufen der potentiellen Winderosion

- Keine bis sehr geringe Erosionsgefährdung
- Sehr geringe Erosionsgefährdung
- Geringe Erosionsgefährdung
- Mittlere Erosionsgefährdung
- Hohe Erosionsgefährdung
- Sehr hohe Erosionsgefährdung



00	Erstausgabe	09.08.2024	ThIV	ReuP
Ind.	Änderung	Datum	Gezeichnet	Geprüft
Bearb.	Name	Name	Kontraktorfirma:	Kontraktorennummer:
Gepr.	ThIV	ThIV		8122-22-0002-PL-012
Norm	ReuP	ReuP		Kontraktor-Dokumentennummer:
Baujahr:	Medium/Rohrkl.	DN/PN	Leitungs-Nr.:	13558-GZP-182-GEN-UW-DWG-01619
	Gas	1200/84	182	
Datum:	Engineering-Firma:	Gez.:	Gez.:	
09.08.2024	GZP/ThIV	-	-	
Original-Blattgröße	Gepr.	GZP/ReuP	Gepr.	
297x420	-	-	-	
Maßstab:	Neubau der Energietransportleitung ETL 182			
1:200.000	Elbe Süd - Achim			
Blatt	F1-2 Karten zum Bodenschutzkonzept			
1/1	Karte 12 - Erosion durch Wind			
Dok - ID:	-	00182	ETL	000
			000	QA801
				0